

LETTERMAN MIT KLINGELSCHALTER

RADIUS

ART.NR.: 505, 506, 550, 560, 561, 562

DEUTSCH

ENGLISH



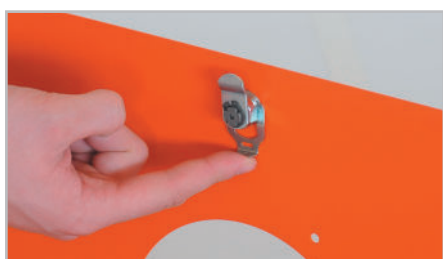
1

herzlichen glückwunsch zum kauf ihres LETTERMAN briefkastens.

congratulation to the purchase of your LETTERMAN mail box.

1) öffnen sie die unterklappe und markieren sie die befestigungspunkte durch die bohrungen in der briefkastentrückwand.

1) open the large clack and mark the attachment points through the borehole in the backside of the mail box.




2

2) zur montage des schlosses stecken sie es in das vorgesehene loch in der klappe. prüfen sie ob der riegel beim schließen nach oben zeigt. das schloss wird mit der gabelförmigen montagezunge von innen durch aufschieben der zunge befestigt.


2) to assemble the lock, put it in the provided hole in the flap. make sure that the latch faces up when closing. the lock is fastened from the inside using the spoon-shaped mounting tongue, sliding the tongue through.



3

 **3) elektrische montage nur durch einen fachmann durchführen lassen!**

ziehen sie zunächst den stromanschluss für die klingel durch die auf der rückseite liegende membranülle. die LED leuchte kann mit **max. 12 V** wechsel- und gleichstrom betrieben werden.

 **3) electrical installation may only be performed by a professional!** first pull the electric cable through the membrane-hole on the back. the LED light can be operated by **max. 12 V** DC and AC.



4

4) befestigen sie den briefkasten. setzen sie gegebenenfalls die 4 mitgelieferten distanzscheiben ein.

4) mount the mail box. use if necessary the 4 enclosed distance sockets.



5

5) schließen sie die kabel nun dem stromkreis entsprechend an und testen sie alle funktionen, bevor sie mit den weiteren schritten fortfahren (siehe s. 4 u. 5). entfernen sie die schutzfolie der edelstahlblende, damit die klebekanten frei sind. wir empfehlen dringend den einbau unseres vorschaltgerätes (art. nr. 569 LED Konv, separat erhältlich).

5) please connect the cables to the circuit and try all functions, before you go on with the following steps (see page 4 and 5). remove the protection film of the stainless steel cover plate, so that the edge with glue is uncovered. we strongly recommend you to install our converter (art. nr. 569 LED Konv, separately available).

danke, dass sie sich für ein produkt von radius design entschieden haben.

thank you for choosing a product from radius design.

RADIUS

ABSOLUT
=+-

MAX.
12 V



weitere produkte finden sie unter:
www.radius-design.com

you can find further products at:
www.radius-design.com

LETTERMAN MIT KLINGELSCHALTER

RADIUS

ART.NR.: 505, 506, 550, 560, 561, 562

DEUTSCH

ENGLISH



6

6) legen sie nun die kleine verteilerdose in die mitgelieferte edelstahlblende.

6) put the little distribution box in the stainless steel cover plate.



7

7) drücken sie die blende, inklusive der verteilerdose, in die dafür vorgesehene obere rechte ecke des briefkastens, so dass der einwurfschlitz komplett frei bleibt.

7) push the cover plate, which includes the distribution box, in the upper right corner of the letterbox. the slit should not be covered.



VIDEO



8

OPTION BULLAUGE FÜR LETTERMAN 1, 2 und XXL

8) die mitgelieferte klebefolie kann bei wunsch als sichtschutz in das bullauge eingeklebt werden. beachten sie: die folie nicht bei temperaturen unter 10 °C anbringen. befeuchten sie die glasscheibe mit wasser, die mit einem tropfen spülmittel versetzt sein muss. jetzt die klebefolie mit der klebeseite zum glas hin auflegen. wenn sie die folie ausgerichtet haben drücken sie bitte evtl. entstandene luftblasen zum rand der folie hinaus. es dauert 24 stunden, bis die folie angezogen ist.

OPTIONAL PORT HOLE FOR LETTERMAN 1, 2 and XXL

8) if desired, the provided adhesive film - used for blinds - can be stucked into the porthole. please notice that the film can only be fixed at temperatur up on 10 °C. moisten the glass plate with water, that is filled with a drop of washing-up liquid. now put the adhesive film with the adhesive side on the glass. please press out the bubbles at the edge of the film. it take 24 hours until the film is fixed.



9

9) richten sie den lochkreis des bullauges über dem des briefkastens aus. stecken sie jetzt von außen eine schraube durch ein vorgesehenes loch. legen sie von innen eine mutter auf die schraube und ziehen sie diese mit der hand an. nachdem sie bei den restlichen fünf schrauben ebenso verfahren sind ziehen sie die schrauben mit hilfe eines schraubenziehers und eines schraubenschlüssels (schlüsselweite 8 mm) fest.

9) align the holes of the porthole with the ones of the mail box. put a screw, from the outside, through one hole of the porthole and put on a nut from the othersidet. at first, tighten only with the hand. proceed in the same way with the other screws and nuts. now tighten the screws with a screw-driver and a screw-wrench (wrench side 8 mm).

danke, dass sie sich für ein produkt von radius design entschieden haben.

thank you for choosing a product from radius design.

weitere produkte finden sie unter:
www.radius-design.com

you can find further products at:
www.radius-design.com



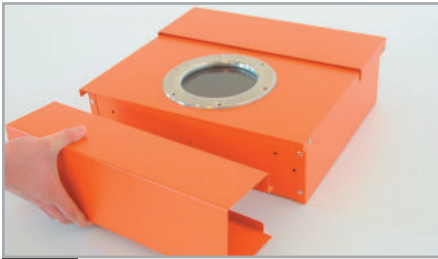
LETTERMAN MIT KLINGELSCHALTER

RADIUS

ART.NR.: 505, 506, 550, 560, 561, 562

DEUTSCH

ENGLISH



10

OPTION ZEITUNGSROLLE FÜR LETTERMAN 2 und 5

10) die im lieferumfang enthaltene zeitungssrolle (innenliegend im briefkasten und mit 2 kunststoffstiften fixiert) wird kräftig herausgezogen und problemlos mit drei linsenflachkopfschrauben unter dem briefkasten montiert. HINWEIS: die einbuchtung der zeitungssrolle sitzt bei der montage vorne / oben.

OPTIONAL NEWSPAPER HOLDER FOR LETTERMAN 2 and 5

10) the newspaper holder which is included into the letterman is easily fixed with three flat lenshead screws under the mail box. NOTE: the indentation of the newspaper holder must face forward.



11

OPTION NAMENSSCHILD

11) das mitgelieferte namensschild kann ganz nach ihrem wunsch am briefkastens angebracht werden.

OPTIONAL NAME PLATE

11) the provided name plate can be fixed on the letterbox wherever you desire.



12

HINWEIS ZUM AUFSTELLUNGORT

montieren sie ihren LETTERMAN möglichst wettergeschützt. vermeiden sie es den briefkasten unter tropfkanten zu montieren. wasseransammlungen in der zeitungssrolle sind möglich.

PLACE OF INSTALLATION

please mount your LETTERMAN in the most weather protected position as possible. avoid to install the mail box under drip edges. water retention in the newspaper roll are possible.

PFLEGEHINWEISE

bitte beachten sie folgende hinweise um flugrost und eine korrosionsbildung zu vermeiden. briefkästen aus edelstahl sollten nicht in jodhaltiger atmosphäre (z. b.: küstengebiete, inseln, etc.) aufgestellt werden. ebenfalls kann es in der nähe von industrianlagen und stark befahrenen straßen zu eisenhaltigen staubablagerungen kommen, die den briefkasten kontaminieren können. es wird empfohlen den briefkasten alle 4 wochen mit einem feuchten tuch (farbige briefkästen) oder mit edelstahl-pflegemitteln (edelstahl version) zu reinigen. sollte sich jedoch einmal flugrost bilden, wischen sie diesen einfach ab. flugrost bildet sich nur auf der oberfläche des metalls.

PRODUCT CARE

please note the following instructions to avoid surface rust and corrosion. mail boxes made of stainless steel should not be set up in iodinated atmosphere (eg: costal areas, islands, etc.) it may also lead to iron-containing dust that can contaminate the mail box near industrial plants and busy roads. it is recommended to clean the mail box every 4 weeks with a damp cloth (colored mail boxes) or with stainless steel cleaning product (stainless steel version). if, however, surface rust appears, just wipe it off.

danke, dass sie sich für ein produkt von radius design entschieden haben.

thank you for choosing a product from radius design.

weitere produkte finden sie unter:
www.radius-design.com

you can find further products at:
www.radius-design.com



LETTERMAN MIT KLINGELSCHALTER

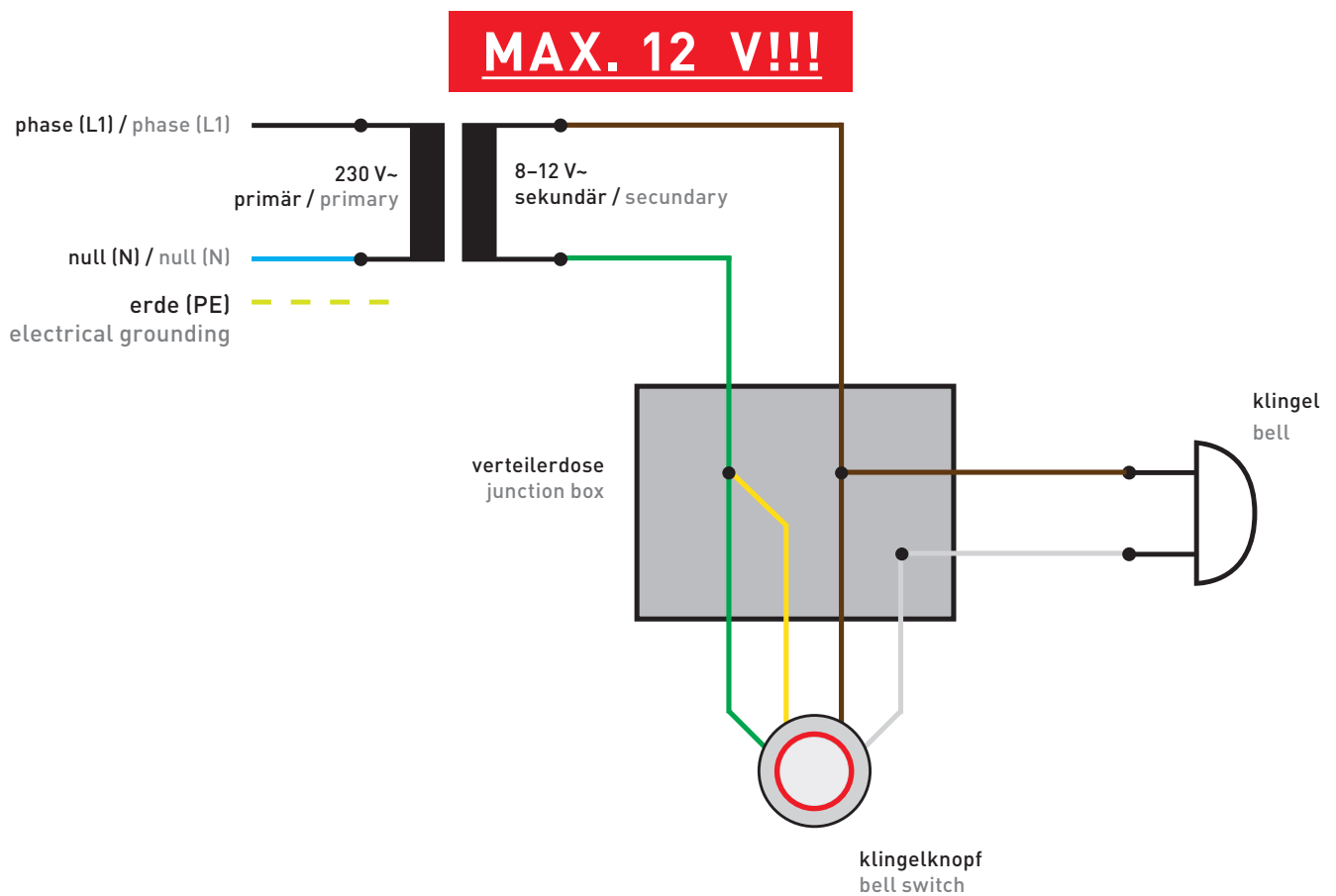
RADIUS

ART.NR.: 505, 506, 550, 560, 561, 562

DEUTSCH

ENGLISH

WECHSELSTROM
DIRECT CURRENT



KABELZUORDNUNG

- } leuchtring
- } leuchtring
- } klingschall
- } klingschall

13

RADIUS



**MAX.
12 V**



danke, dass sie sich für ein produkt von radius design entschieden haben.

weitere produkte finden sie unter:
www.radius-design.com

thank you for choosing a product from radius design.

you can find further products at:
www.radius-design.com

LETTERMAN MIT KLINGELSCHALTER

RADIUS

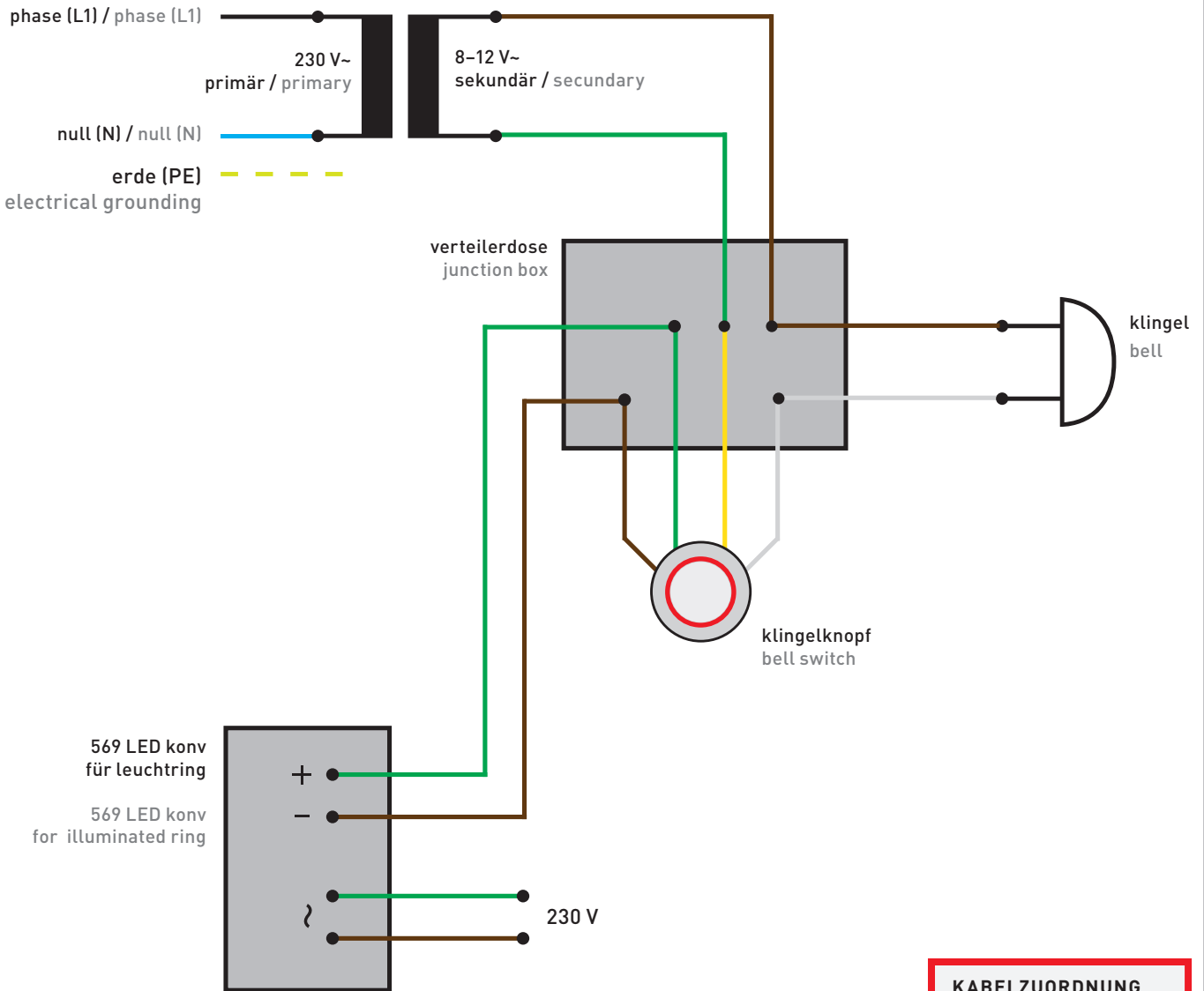
ART.NR.: 505, 506, 550, 560, 561, 562

DEUTSCH

ENGLISH

WECHSELSTROM
ALTERNATING CURRENT

MAX. 12 V!!!



13



danke, dass sie sich für ein produkt von radius
design entschieden haben.

weitere produkte finden sie unter:
www.radius-design.com

thank you for choosing a product from radius
design.

you can find further products at:
www.radius-design.com