

# BELL OF LIBERTY - FUNKKLINGEL SCHALTER

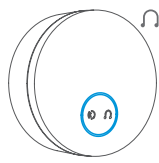
self-powered wireless doorbell - gebrauchsanleitung V1.0 G6LW (TY) - deutsch

RADIUS

1



**klingselknopf**  
sender



**türklingel**  
empfänger

- der klingelknopf nutzt selbsterzeugten strom zum senden eines funksignals: batterieles, umweltfreundlich und wartungsfrei
- die türklingel wird einfach in die steckdose gesteckt, empfängt das funksignal und klingelt
- das signal kann zudem über WiFi und app. (Tuya) auf dem handy empfangen werden

#### inhalt:

- klingelknopf (sender)
- türklingel (empfänger)
- anleitungen, deutsch und englisch
- montageplatte mit schrauben

2

#### Tuya Smart APP download

dieses produkt ist teil der Tuya smart plattform.  
bitte suchen Sie nach "Tuya smart" app im appstore oder android app market.  
alternativ scannen Sie den QR-code unten, um die app. herunterzuladen und zu installieren.



(Tuya Smart)

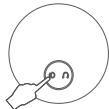
3

#### türklingel installation

1. stecken Sie die türklingel in die steckdose



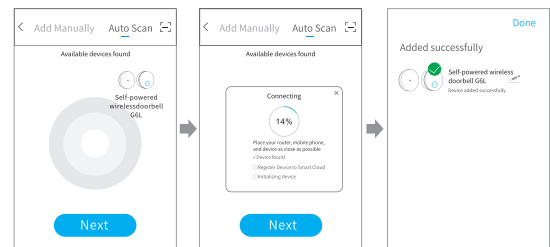
2. nach dem einschalten blinkt die orangene LED schnell. öffnen sie die Tuya smart app und klicken sie auf das + zeichen. über die auswahl "auto scan" wird die klingel hinzugefügt; wenn die klingel nicht erscheint, drücken sie die lautstärketaste für 10 sekunden. sobald die orangene LED langsam blinkt, können Sie geräte über die auswahl "manuell" hinzufügen.



4

#### türklingel konfiguration

methode 1:  
öffnen Sie die Tuya smart app. klicken sie auf das + zeichen oben, um die klingel hinzuzufügen. suchen sie nach "self-powered wireless doorbell G6L" und klicken sie auf "hinzufügen", um die gerätekonfiguration abzuschließen.



methode 2:  
öffnen Sie die Tuya smart app, scannen Sie auf der "me"-oberfläche den unten stehenden QR-code und folgen Sie den anweisungen um das gerät einzurichten.

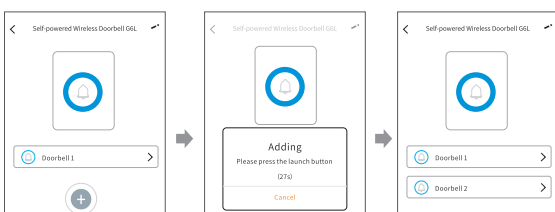


5

#### koppeln von klingelknopf und klingel

diese türklingel wurde bereits ab werk gekoppelt und kann direkt verwendet werden. erneutes verbinden ist nur erforderlich, wenn sie weitere klingelknöpfe hinzufügen oder wenn sie den klingelknopf wechseln. durch koppeln kann ein klingelknopf mit mehreren klingeln oder mehrere klingelknöpfe mit einer klingel verbunden werden. bitte folgen sie die nachstehenden schritte zur kopplung:

1. geben Sie in der Tuya smart app auf die startseite und wählen sie die türklingel. klicken sie auf "+", um den klingelknopf (sender) anzulernen.
2. damit dieser gekoppelt wird, drücken sie innerhalb von 30 sekunden den klingelknopf. erscheint die meldung "added successfully", ist der klingelknopf gekoppelt.



3. die türklingel wird ab jetzt bei drücken des klingelknopfs klingeln.

6

#### klingelknopf montage



#### anmerkung:

1. testen sie die klingel vor der montage des klingelknopfs um zu prüfen, ob die maximalentfernung überschritten wurde.
2. bitte montieren sie den klingelknopf nicht auf sicherheitstüren aus metall. diese können die signalübertragung abschirmen und die reichweite verringern.

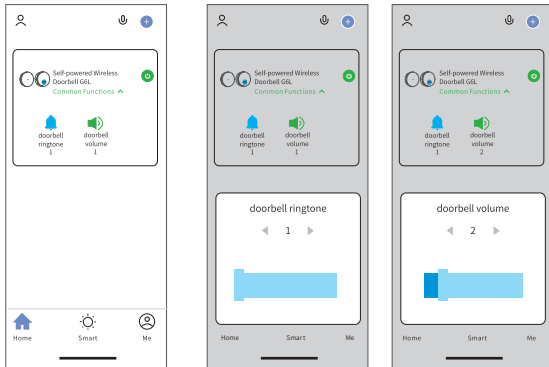
# BELL OF LIBERTY - FUNKKLINGEL SCHALTER

self-powered wireless doorbell - gebrauchsanleitung V1.0 G6LW (TY) - deutsch

RADIUS

## 7 klingelton und lautstärke einstellen

7

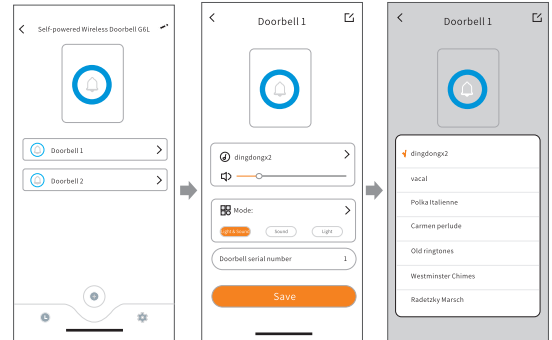


klicken sie auf der startseite der türklingel-app auf die grüne schrift, um klingelton und lautstärke einzustellen.

1. wählen sie das türklingel-symbol, um den regler für den klingelton aufzurufen
2. wählen sie das lautstärkesymbol, um den regler für die lautstärke aufzurufen

## 8 weitere einstellungen k klingelknöpfe

8

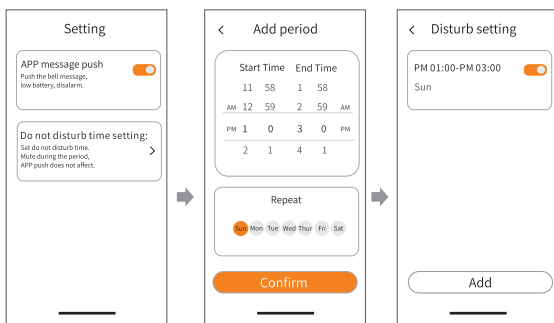


für individuelle einstellungen, klicken sie auf das klingelsymbol. wählen sie dann aus der liste einen der gekoppelten klingelknöpfe.

1. bestimmen des klingeltons: klicken sie auf den pfeil nach rechts, um klingeltöne aufzulisten und auszuwählen
2. auswahl von lichtsignal und / oder tonsignal:  
"light & sound" - die klingel blinkt & klingelt.  
"sound" - die klingel klingelt, "light" - die klingel blinkt

## 9 benachrichtigung und nicht- stören-zeit einstellen

9



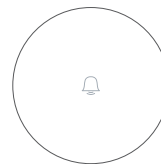
gehen sie zur liste der gekoppelten klingelknöpfe. klicken Sie auf das zahnradssymbol unten rechts.

1. app-benachrichtigung: wählen sie, ob benachrichtigungen gesendet werden sollen.
2. „nicht stören zeiteinstellung“: klicken Sie auf den pfeil, um den gewünschten zeitraum festzulegen. während des zeitraums, in dem Sie nicht gestört werden wollen, sind glocke und licht deaktiviert.

## 10 produktdaten

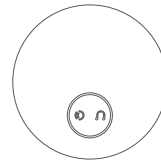
10

### klingelknopf (sender)



produktmodell: K5  
größe: Ø67mm X 19mm  
(ohne doppelseitiges klebeband)  
gewicht: 36g  
frequenz: 433.92MHz  
reichweite: 50M (im aussenbereich)  
sendeleistung: 10dBm  
benötigte druckkraft: ca.700g

### türklingel (empfänger)



produktmodell: G6LW (TY)  
größe: Ø68mm X 31mm (ohne stecker)  
gewicht: 64g  
eingang: 110-240V AC 50/60Hz  
standby-verbrauch: 1W  
nennverbrauch (maximum): 2W

dieses produkt enthält ein drahtloses sendemodul mit der CMIIT ID: 2020DP15603.

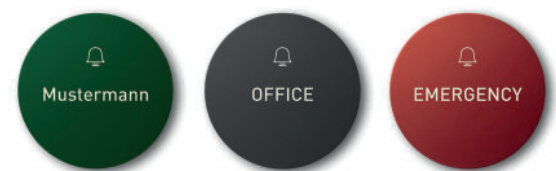
## 11 LED-statusanzeige

11

①	status der Wi-Fi easy-connect-konfiguration	orangene LED blinkt schnell, für 0,1s an & für 0,2s aus
②	konfigurationsstatus des Wi-Fi access point	orangene LED blinkt langsam, 1,5s an und 1,5s aus
③	aufbau der Wi-Fi-verbinding oder nach einem stromausfall wenn die verbinding wiederaufgebaut wird	blaue LED blinkt schnell, für 0,1s an, für 0,2s aus. wiederverbinding nach trennung der verbinding oder timeout nach 3 minuten, ausschalten der blinkenden LED
④	WiFi ist mit dem router verbunden (unabhängig davon, ob der router mit der cloud verbunden ist)	um lichtbelästigung zu vermeiden, hört die LED auf zu blinken, wenn WiFi verbunden ist
⑤	WiFi ist ausgeschaltet	die LED ist aus
⑥	WiFi upgrade status o	orangene LED blinkt langsam, für 0,2s an und für 0,8s aus

## 12 doorbell design service

12



individuell e farbe und gravur: [www.radius-design.de](http://www.radius-design.de)

### radius einrichtungsbedarf gmbh

hamburger straße 8a-10  
50321 brühl - germany  
phone: +49 (0) 2232 7636-0  
fax: +49 (0) 2232 7636-20

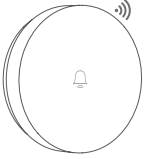
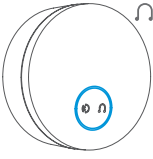
e-mail: [info@radius-design.com](mailto:info@radius-design.com)  
[www.radius-design.com](http://www.radius-design.com)

# BELL OF LIBERTY - FUNKKLINGEL SCHALTER

self-powered wireless doorbell - gebrauchsanleitung V1.0 G6LW (TY) - english

RADIUS

**1**

**doorbell button transmitter**      **doorbell receiver**

- the doorbell uses self-generated electricity to send a radio signal: battery-free, eco-friendly and maintenance-free
- the doorbell is simply plugged into the socket and receives the radio signal to ring
- the doorbell can also forward the signal via WiFi and app.

**content:**

- doorbell button (transmitter)
- doorbell (receiver)
- user manual English / German
- mounting plate with screws

**2**

**Tuya Smart APP** download

this product is part of the Tuya Smart platform. please search for "Tuya Smart" app in appstore or android app market. alternatively, scan the QR code below to download and install the app.




(Tuya Smart)

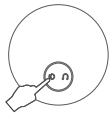
**3**

**doorbell** installation

1. plug the doorbell into the power socket



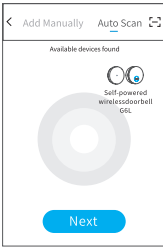
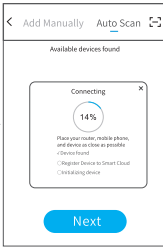

2. after switching on, the orange LED flashes quickly. Open the Tuya Smart APP and click the + sign. Select "Auto Scan" to add the bell. If the bell does not appear, press the volume button for 10 seconds. Once the orange LED flashes slowly, you can add devices via the "Manual" selection.




**4**

**doorbell** configuration

method 1:  
open the Tuya Smart APP. click the + sign at the top to quickly add a device. search for "self-powered wireless doorbell G6L" and click "add" to complete the device configuration.

method 2:  
Open Tuya Smart APP, on the "Me" interface, scan the QR code on the right and follow the instructions to set up the device.

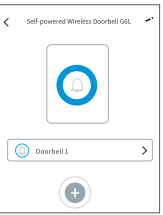
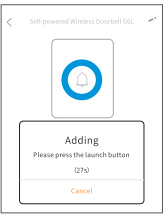
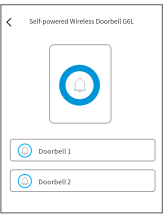


**5**

**pairing** button and bell

this doorbell has already been coded before leaving the factory and can be used directly. coding is needed only if add more transmitters or change transmitters. through coding, one transmitter can match with several receivers or several transmitters can match with one receiver. please follow the steps below to pair:

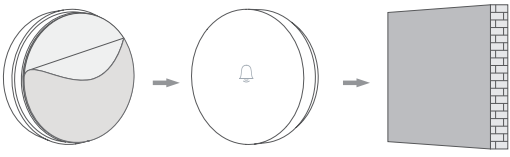
1. enter the Tuya Smart APP on the home page and select the doorbell. click "+" to pair the doorbell button (transmitter).
2. for it to be paired, press the bell button within 30 seconds. if the message "added successfully" appears, the bell button is paired.

3. from now on, the bell will ring when you press the bell button.

**6**

**doorbell button** mounting



**note:**

1. test the bell before mounting the bell button to check if the maximum distance has been exceeded.
2. please do not mount the bell button on metal security doors. these may shield the signal transmission and reduce the range.

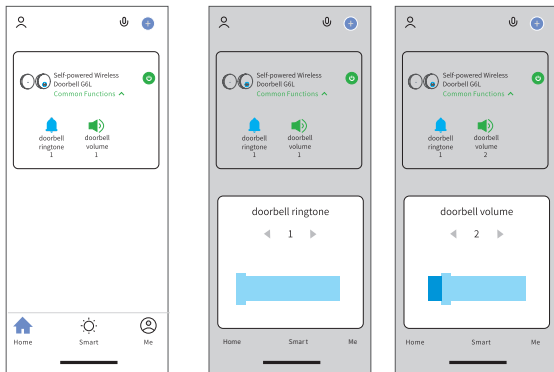
# BELL OF LIBERTY - FUNKKLINGEL SCHALTER

self-powered wireless doorbell - gebrauchsanleitung V1.0 G6LW (TY) - english

RADIUS

## ringtone & volume setting

7

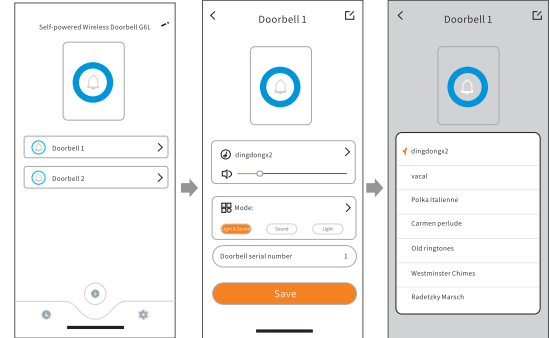


click the green font on the doorbell app home screen to set the ringtone and volume.

1. select the doorbell icon to access the ringtone slider
2. select the volume icon to access the volume slider

## further settings

8

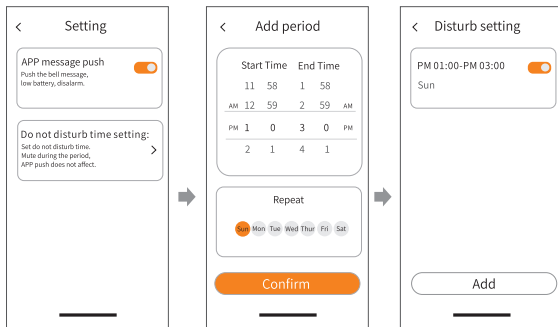


to assign individual settings to bell buttons, click on the bell icon. then select one of the paired ring buttons from the list.

1. select the ringtone: click the right arrow to list and select
2. selection of light signal and / or sound signal:  
"light & sound" - the bell will flash and ring,  
"sound" - the bell rings, "light" - the bell flashes

## push message & do-not-disturb time setting

9



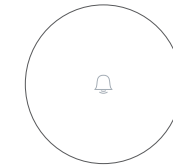
go to the list of paired bell buttons. click the gear icon at the bottom right.

1. APP notification: you can choose to push messages or not.
2. do not disturb time setting: click the right arrow to add time period as you need. during the „do not disturb“ time period, the bell will not ring and the light will not turn on.

## product parameters

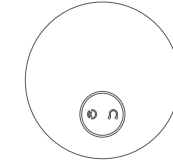
10

### transmitter



product model: K5  
size: Ø67mm X 19mm  
(without double-side adhesive tape)  
weight: 36g  
frequency: 433.92MHz  
distance: 50M (outdoor open area)  
transmitting consumption: 10dBm  
strength required for operation: about 700g

### receiver



product model: G6LW (TY)  
size: Ø68mm X 31mm (without plug)  
weight: 64g  
input: 110-240V AC 50/60Hz  
standby consumption: 1W  
rated consumption (Maximum): 2W

this product contains a wireless transmitter module with CMIIT ID: 2020DP15603.

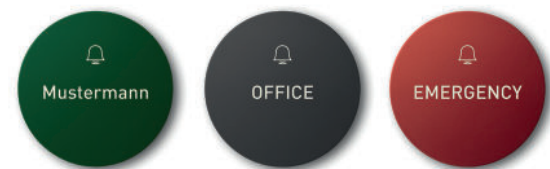
## LED indicator status

11

①	Wi-Fi easy-connect configuration status	orange LED flashes quickly, on for 0.1s and off for 0.2s
②	Wi-Fi access Point configuration status	orange LED flashes slowly, on and off for 1.5s
③	during WiFi connection (after WiFi information has been obtained during network configuration, and the connection is being disconnected and reconnected)	blue LED flashes quickly, on for 0.1s, off for 0.2s, reconnect after disconnection or connection timeout after 3 minutes, turn off the indicator light flashes
④	WiFi is connected to the router (regardless of whether the router is connected to the cloud)	the indicator light does not flash to indicate the network status and avoid light nuisance
⑤	WiFi is off	the indicator light does not flash to indicate the network status and avoid light nuisance
⑥	WiFi upgrade status	orange LED flashes slowly, on for 0.2s and off for 0.8s

## doorbell design service

12



individual colour und engraving: [www.radius-design.com](http://www.radius-design.com)

### radius einrichtungsbedarf gmbh

hamburger straÙe 8a-10  
50321 brühl - germany  
phone: +49 (0) 2232 7636-0  
fax: +49 (0) 2232 7636-20

e-mail: [info@radius-design.com](mailto:info@radius-design.com)  
[www.radius-design.com](http://www.radius-design.com)