

CD-BAUM 1 WAND

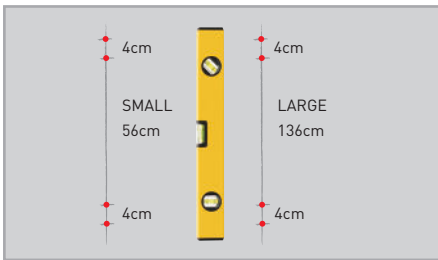
MONTAGEANLEITUNG / ASSEMBLY INSTRUCTIONS

ART. NR.: 722, 723

RADIUS

DEUTSCH

ENGLISH



1

herzlichen glückwunsch zum kauf ihres CD-BAUM.

congratulations on your purchase of the CD-BAUM.

benötigte personen für den aufbau: 2

number of persons for the installation: 2

zeichnen sie das maß wie gezeigt an der wand ein. benutzen sie dazu möglichst eine wasserwaage. bohren sie die löcher für beide wandhalter.

sketch the dimensions as shown here onto your wall. if possible, use a water level for this purpose. drill the holes for the two wall holders.



2

schrauben sie die wandhalter senkrecht mit den verstärkungsplatten an die wand.

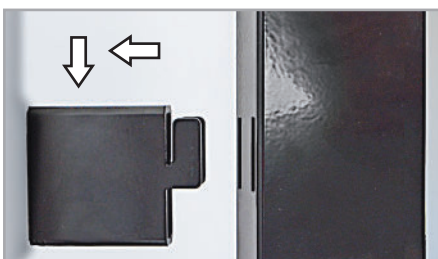
screw the wall holders with the reinforcing plates vertically to the wall.



3

achten sie darauf dass die haken nach oben zeigen.

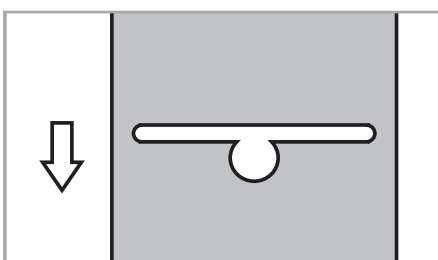
ensure that the hooks point upwards.



4

stecken sie das regal auf die wandhalter und rasten sie dann das regal durch runterdrücken des pfostens ein.

mount the rack onto the wall holders and then snap the rack into place by pressing the pole downwards.



5

die seitlichen aussparungen am pfosten zeigen dabei nach **unten!**

here, the lateral cut-outs of the pole must point **downwards!**



danke, dass sie sich für ein produkt von radius design entschieden haben. weitere produkte finden sie unter:

thank you for choosing a product from radius design. you can find further products at:

www.radius-design.com

www.radius-design.com

1/2

CD-BAUM 1 WAND

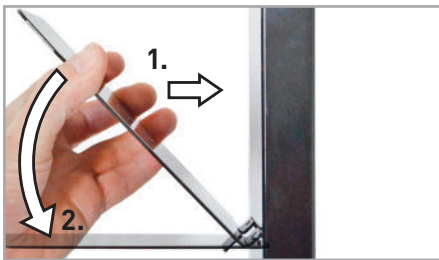
MONTAGEANLEITUNG / ASSEMBLY INSTRUCTIONS

ART. NR.: 722, 723

RADIUS

DEUTSCH

ENGLISH



6

hängen sie die regalböden wie abgebildet ein.

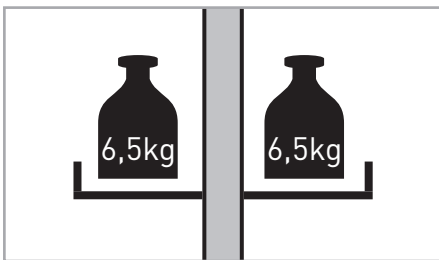
hinweis:

- 1 haken unten,
- 2 haken oben.

mount the shelves as shown in the picture.

note:

- 1 hook at the bottom,
- 2 hooks at the top.



7

1. führen sie die oberen haken bis zum anschlag komplett ein.
2. lassen sie den boden nach unten klappen.

wenn sie die regalböden eingehängt haben, werden sie feststellen, dass diese minimal nach oben zeigen, um dem gewicht der bücher entgegen zu wirken. bei bedarf können die böden nach unten gebogen werden.

1. insert the upper hooks up to the stop.
2. let shelf flap downwards.

once you have mounted the shelves you will notice that they are slightly pointing upwards in order to counteract the weight of the books. if required, the shelves can also be bent downwards.



8

belastung pro regalboden:

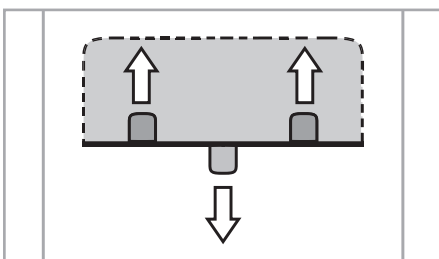
ca. 6,5 kg

maximum load per shelf:

approx. 6.5 kg

wenn sie einen regalboden als dvd oder cd-ständer benutzen möchten, können sie die stütze um 90° abwinkeln (s. abbildung). biegen sie den regalboden bündig an einer stabilen kante. bitte beachten sie vor dem biegevorgang schritt 8! achten sie darauf, dass die biegun in richtung der 2 haken weist. der untere haken verdeckt später die aussparungen am pfosten.

if you want to use one shelf as dvd or cd rack, you can bend the support by 90° (see picture). bend the shelf shortly on one stable edge. before bending, please note step 8! make sure that the bend is directed towards the two hooks. the lower hook will later cover the cut-outs of the pole.



9

der regalboden lässt sich zwei mal an der biegekante um bis zu 90° biegen.

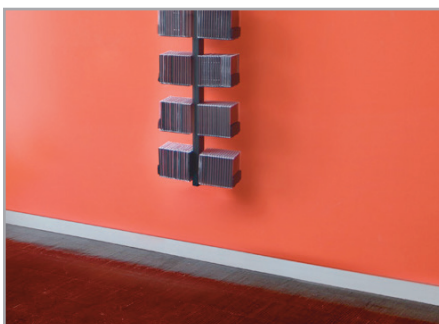
the shelf can be bent twice on its bending edge by up to 90°.



sichern sie das regal vor dem umstürzen. halten sie kinder und tiere fern!



secure the shelf against tumbling. keep away children and animals!



10

danke, dass sie sich für ein produkt von radius design entschieden haben. weitere produkte finden sie unter:

thank you for choosing a product from radius design. you can find further products at:



PRODUCT VIDEO CD-BAUM:

<http://www.youtube.com/watch?v=8Za7si2jbC0>

RADIUS

ABSOLUT
=+ =-

www.radius-design.com

www.radius-design.com